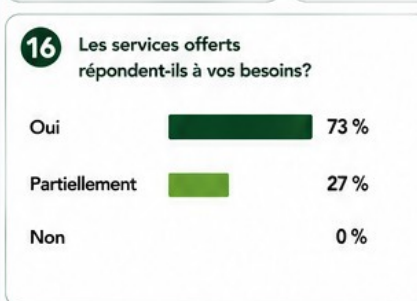
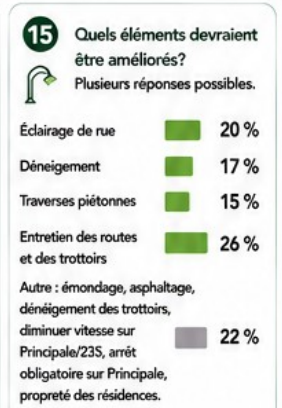
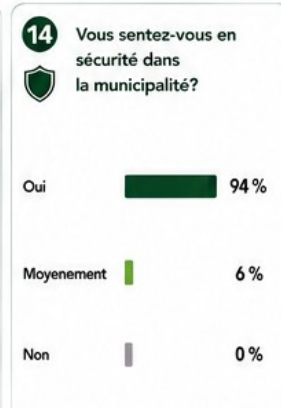
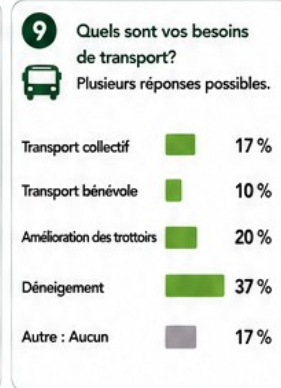
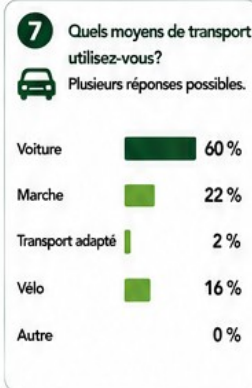
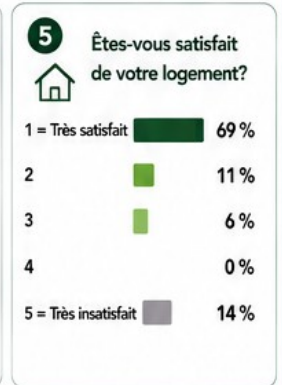
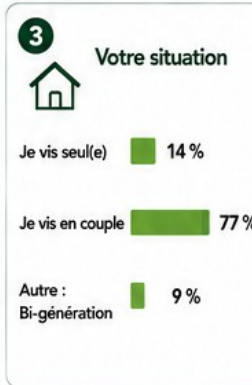
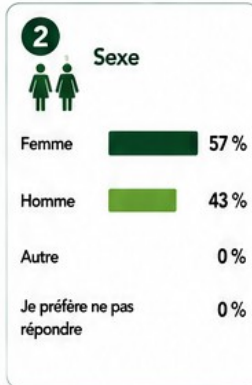
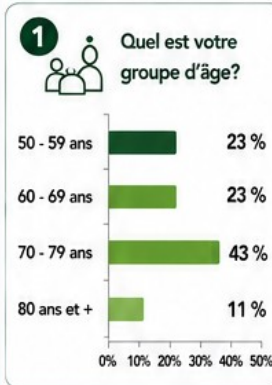


## RÉSULTATS – EN % POUR CHAQUE QUESTION

Sondage réalisé en avril 2026 auprès des citoyens de Saint-Louis



**Selon-vous, quelles actions la Municipalité de Saint-Louis devrait-elle mettre en place en priorité pour améliorer la qualité de vie des aîné(e)s?**

Aide à l'entretien, services de proximité, transport pour aînés, accompagnement lors des déplacements, logements à prix modique, appartements pour aînés, lien avec la municipalité lors des situations d'urgence, rencontres intergénérationnelles, traversée piétonne sur Principale, logements pour aînés autonomes et semi-autonomes, sorties, propreté des emplacements, spectacles extérieur sous chapiteau.



*Merci à tous les citoyens qui ont pris le temps de répondre au sondage!*

Vos réponses nous aident à bâtir une municipalité encore plus accueillante et adaptée aux besoins des aînés.

